



**CISL
BRESCIA**

**COORDINAMENTO POLITICHE DI GENERE
CISL e FNP BRESCIA**



Quando la sclerosi multipla
ti appartiene e tu appartieni a lei.

Sei Mia

MOSTRA FOTOGRAFICA

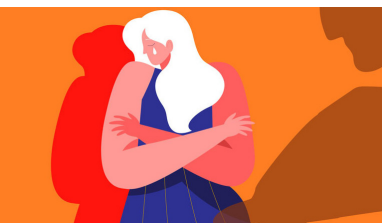
a cura di Anna Ghidini

Fotografie di Martina Bellomi e Maria Angela Tosi

dal 18 al 30 novembre 2024

Brescia - sede CISL - via Altipiano d'Asiago, 3

dal lunedì al venerdì 8,30/12,30 - 14/18 | sabato 8,30/12



25 NOVEMBRE 2024

**GIORNATA INTERNAZIONALE PER L'ELIMINAZIONE
DELLA VIOLENZA CONTRO LE DONNE**