

c o m u n i c a t o s t a m p a

Sempre più imprese parlano straniero

A giugno 2017 superata quota 580mila, +6.700 nel secondo trimestre
Rappresentano il 10% del totale Italia, 1 su 5 opera in Lombardia.

Roma, 17 agosto 2017 – Continuano ad aumentare le imprese straniere in Italia. Pur mostrando ritmi di crescita inferiori rispetto al passato, nel II trimestre 2017 il saldo tra aperture e chiusure di aziende guidate da persone non nate in Italia fa segnare ancora un bilancio positivo che ha sfiorato le 7mila unità. Il sistema delle imprese straniere in Italia supera così quota 580mila e se nel 2011 pesava per il 7,2% sull'universo delle imprese totali, nel 2017 la loro incidenza è salita al 9,5%, indice di una popolazione immigrata sempre più attiva nello scenario economico del Paese.

Questi i dati più rilevanti dell'indagine condotta da **Unioncamere-InfoCamere** a partire dai dati del **Registro delle imprese delle Camere di commercio**, sulla presenza in Italia di imprese guidate da persone nate all'estero, con riferimento al secondo trimestre del 2017.

Il settore in cui le imprese di stranieri sono maggiormente presenti è quello del commercio (circa 208mila imprese, il 36% di tutte le aziende a guida straniera), seguito dalle costruzioni (132mila, il 23% delle straniere) e da alloggio e ristorazione e manifattura (entrambe prossime alle 45mila unità). Quasi un'impresa di stranieri su tre (il 31,8%) è artigiana. La regione più attrattiva per l'insediamento di imprenditori non italiani è la Lombardia con 113mila realtà, seguita dal Lazio (76mila) e dalla Toscana (54mila).

Marocco, Cina, Romania e Albania: è da questi paesi che provengono, con riferimento alle sole imprese individuali (le uniche per cui è possibile associare la nazionalità al titolare), le comunità più numerose di imprenditori immigrati. Il Marocco, con 68.482 imprese individuali esistenti alla fine del giugno scorso, è la nazionalità più rappresentata; sugli altri gradini del podio la Cina (51.546 imprese) e la Romania (con 49.020). Dall'analisi sul territorio, si scopre che alcuni paesi hanno eletto delle vere e proprie "patrie" imprenditoriali in alcune province italiane: è il caso dell'Egitto che concentra in provincia di Milano quasi la metà (il 44,7%) di tutte le sue imprese in Italia; o del Bangladesh che ha il suo 'quartier generale' a Roma, dove ha sede il 42,5% di tutte le sue imprese. Ma anche in altre province si assiste a significative concentrazioni di imprese di una data nazionalità: i pachistani a Napoli (il 19,6% della loro comunità imprenditoriale è all'ombra del Vesuvio), i romeni a Roma (il 15,1%), mentre la rappresentanza imprenditoriale del Celeste Impero ha la sua 'capitale' a Milano che ospita l'11% di tutta la comunità cinese in Italia.

Per ulteriori informazioni:

Ufficio stampa Unioncamere

06.4704 264-287-350-370

ufficio.stampa@unioncamere.it - www.unioncamere.gov.it

twitter.com/unioncamere

Relazioni Esterne InfoCamere

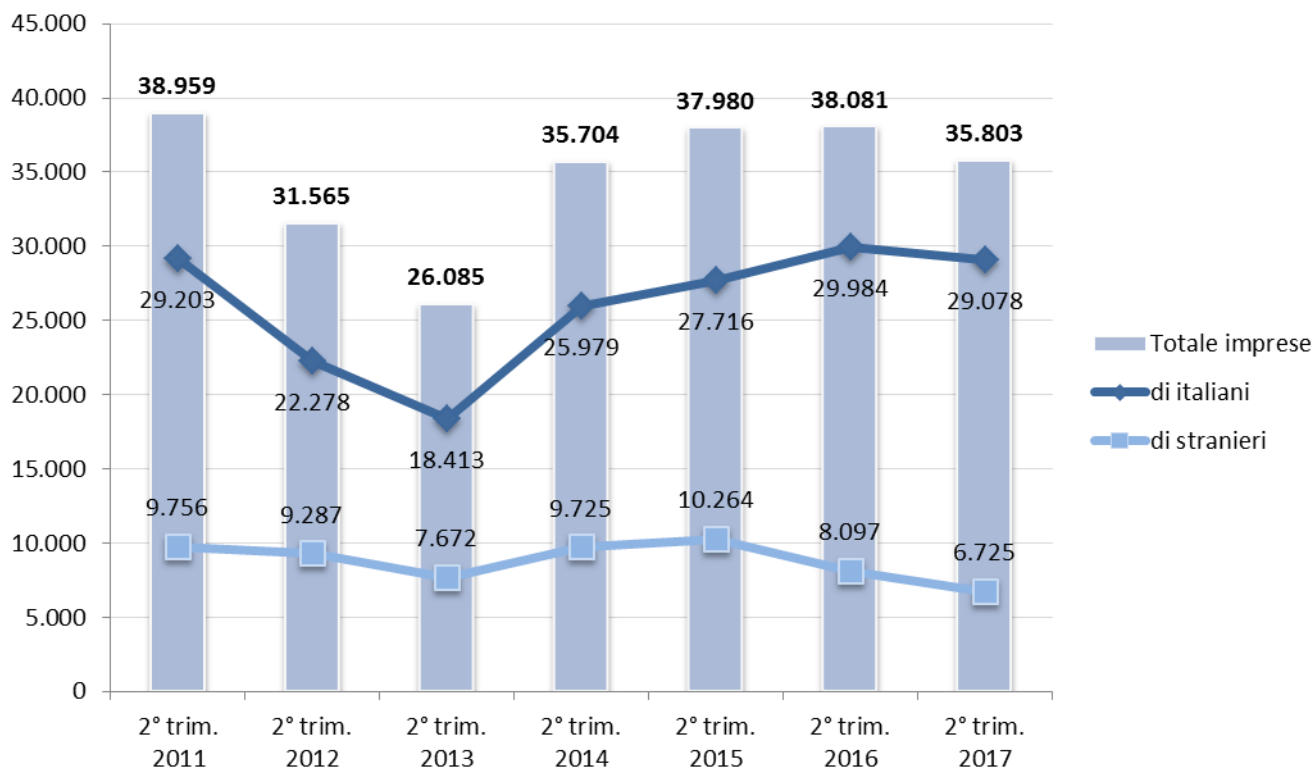
06.44285403/310

ufficiostampa@infocamere.it - www.infocamere.it

twitter.com/infocamere

Il contributo delle imprese di stranieri* alla crescita della base imprenditoriale nazionale: anni 2011-2017

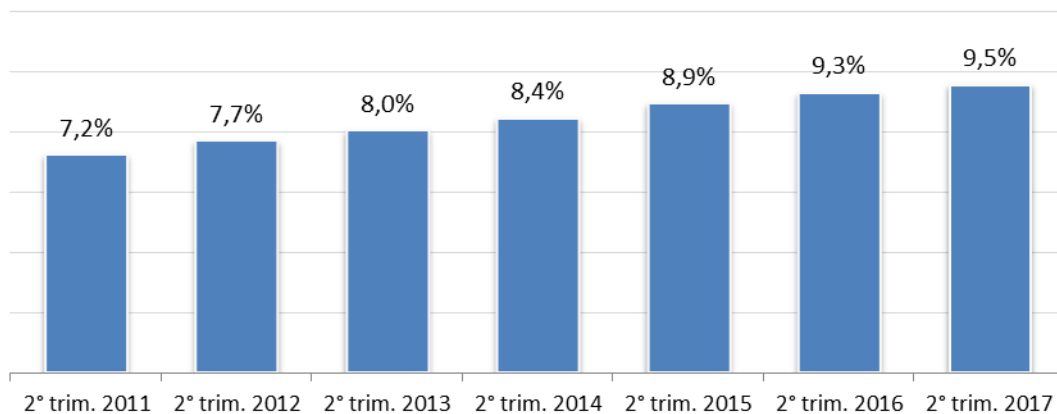
Serie storica del saldo trimestrale aprile-giugno tra iscrizioni e cessazioni per tipologia di impresa



Fonte: Unioncamere-InfoCamere, Movimprese

Il peso % delle imprese di stranieri sullo stock delle imprese registrate

Confronto al 30 giugno di ogni anno



* Per imprese di stranieri si intende l'insieme delle imprese in cui la partecipazione di persone non nate in Italia risulta complessivamente superiore al 50% mediando le composizioni di quote di partecipazione e cariche attribuite.

Per ulteriori informazioni:

Ufficio stampa Unioncamere

06.4704 264-287-350-370

ufficio.stampa@unioncamere.it - www.unioncamere.gov.it

twitter.com/unioncamere

Relazioni Esterne InfoCamere

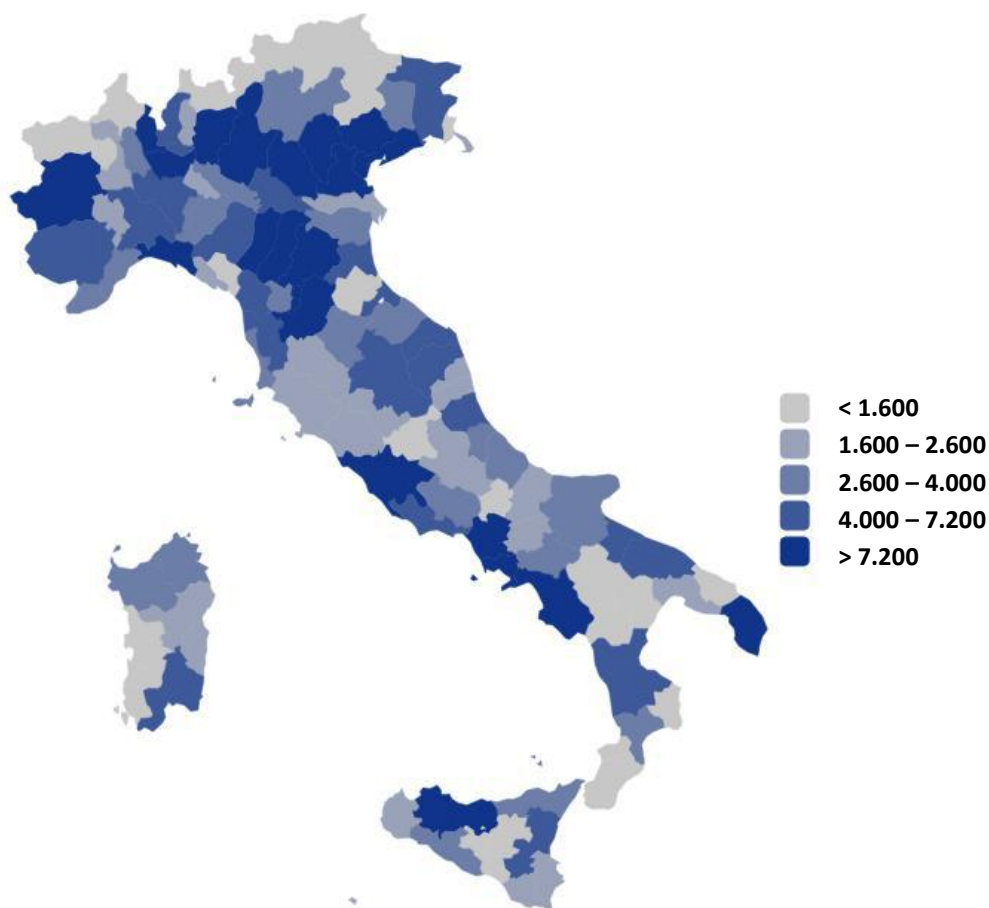
06.44285403/310

ufficiostampa@infocamere.it - www.infocamere.it

twitter.com/infocamere

Imprese di stranieri in Italia: dove sono

Valori assoluti al 30 giugno 2017



Le prime 10 province	% straniera su totale imprese in provincia
PRATO	27,7%
TRIESTE	15,9%
FIRENZE	15,6%
IMPERIA	14,8%
REGGIO EMILIA	14,3%
MILANO	14,2%
ROMA	13,2%
GORIZIA	12,9%
GENOVA	12,8%
PISA	12,4%

Media Italia 9,5%

Le ultime 10 province	% straniera su totale imprese in provincia
TRAPANI	4,6%
BENEVENTO	4,4%
ENNA	4,3%
FOGGIA	4,1%
BRINDISI	4,1%
MATERA	3,7%
BARI	3,7%
ORISTANO	3,4%
POTENZA	3,4%
TARANTO	3,2%

Fonte: Unioncamere-InfoCamere, Movimprese

Per ulteriori informazioni:

Ufficio stampa Unioncamere

06.4704 264-287-350-370

ufficio.stampa@unioncamere.it - www.unioncamere.gov.it

twitter.com/unioncamere

Relazioni Esterne InfoCamere

06.44285403/310

ufficiostampa@infocamere.it - www.infocamere.it

twitter.com/infocamere

Imprese di stranieri per regione

Iscrizioni, cessazioni e saldi nel II trimestre 2017

Regione	Imprese di stranieri				Saldo totale imprese I trim. 2017
	Registrate al 30 giugno 2017	Iscrizioni II trim. 2017	Cessazioni II trim. 2017	Saldo II trim. 2017	
ABRUZZO	13.665	291	193	98	804
BASILICATA	2.101	40	17	23	444
CALABRIA	14.555	282	163	119	1.226
CAMPANIA	42.801	1.220	463	757	4.260
EMILIA ROMAGNA	51.108	1.452	783	669	2.021
FRIULI-VENEZIA GIULIA	11.811	236	173	63	373
LAZIO	75.681	1.829	871	958	4.477
LIGURIA	20.213	571	298	273	790
LOMBARDIA	112.613	3.130	1.643	1.487	5.334
MARCHE	15.765	491	224	267	973
MOLISE	2.127	51	20	31	256
PIEMONTE	42.192	1.237	669	568	1.958
PUGLIA	18.808	465	317	148	3.005
SARDEGNA	10.317	182	128	54	945
SICILIA	27.641	478	550	-72	3.297
TOSCANA	54.307	1.460	910	550	2.132
TRENTINO - ALTO ADIGE	7.588	220	85	135	611
UMBRIA	8.156	224	108	116	556
VALLE D'AOSTA	685	26	9	17	93
VENETO	48.169	1.242	778	464	2.248
ITALIA	580.303	15.127	8.402	6.725	35.803

Fonte: Unioncamere-InfoCamere, Movimprese

Imprese di stranieri per tipologia di attività economica

Totale imprese e di cui artigiane

Settore	Totale imprese di stranieri	di cui artigiane	% artigiane sul totale
Agricoltura, silvicoltura pesca	15.673	1.150	7,3%
Attività manifatturiere	45.390	30.701	67,6%
Costruzioni	132.120	107.320	81,2%
Commercio all'ingrosso e al dettaglio; riparazione di autoveicoli	208.112	3.245	1,6%
Trasporto e magazzinaggio	12.784	6.637	51,9%
Attività dei servizi di alloggio e di ristorazione	45.415	8.203	18,1%
Servizi di informazione e comunicazione	7.915	577	7,3%
Attività finanziarie e assicurative	2.740	1	0,0%
Attività immobiliari	5.717	11	0,2%
Attività professionali, scientifiche e tecniche	10.002	1.175	11,7%
Noleggio, agenzie di viaggio, servizi di supporto alle imprese	32.432	12.233	37,7%
Istruzione	1.251	35	2,8%
Sanità e assistenza sociale	1.373	91	6,6%
Attività artistiche, sportive, di intrattenimento e divertimento	3.704	309	8,3%
Altre attività di servizi	20.436	12.820	62,7%
Altro	35.239	198	0,6%
Totale	580.303	184.706	31,8%

Fonte: Unioncamere-InfoCamere, Movimprese

Per ulteriori informazioni:

Ufficio stampa Unioncamere

06.4704 264-287-350-370

ufficio.stampa@unioncamere.it - www.unioncamere.gov.it

twitter.com/unioncamere

Relazioni Esterne InfoCamere

06.44285403/310

ufficiostampa@infocamere.it - www.infocamere.it

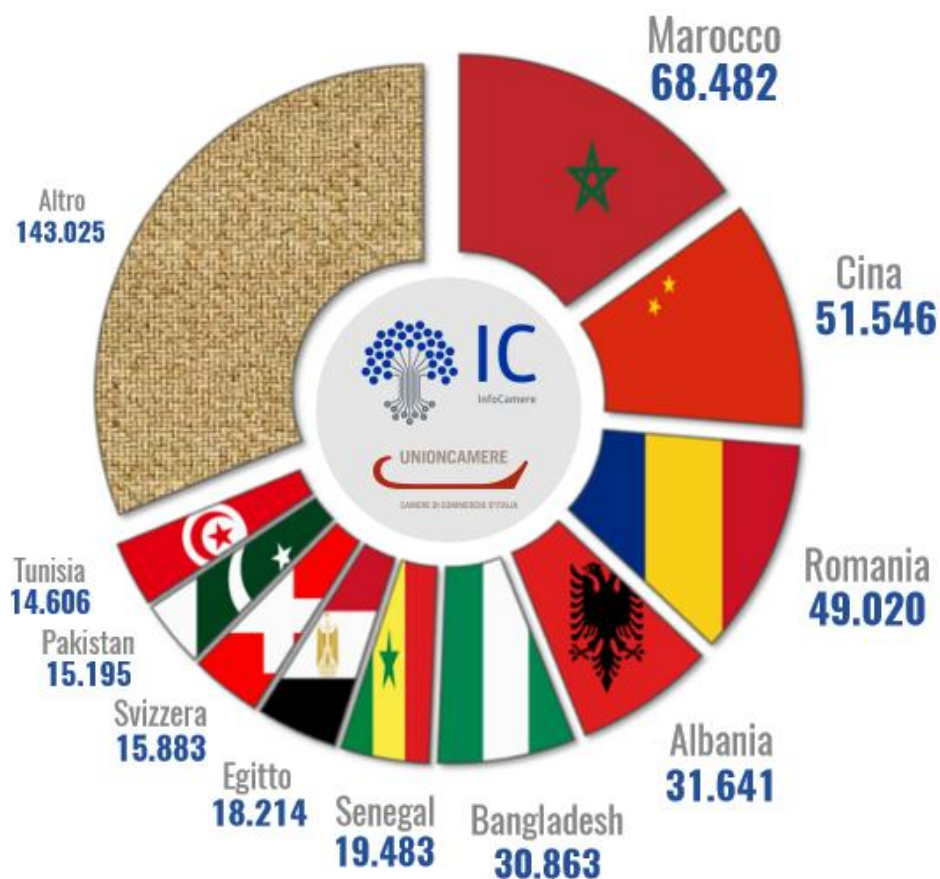
twitter.com/infocamere

Focus nazionalità

Le imprese individuali di stranieri per paese di nascita del titolare



Imprese individuali di stranieri al 30 giugno 2017 Distribuzione per paese di nascita del titolare



Fonte: Unioncamere-InfoCamere, Movimprese

Per ulteriori informazioni:

Ufficio stampa Unioncamere

06.4704 264-287-350-370

ufficio.stampa@unioncamere.it - www.unioncamere.gov.it

twitter.com/unioncamere

Relazioni Esterne InfoCamere

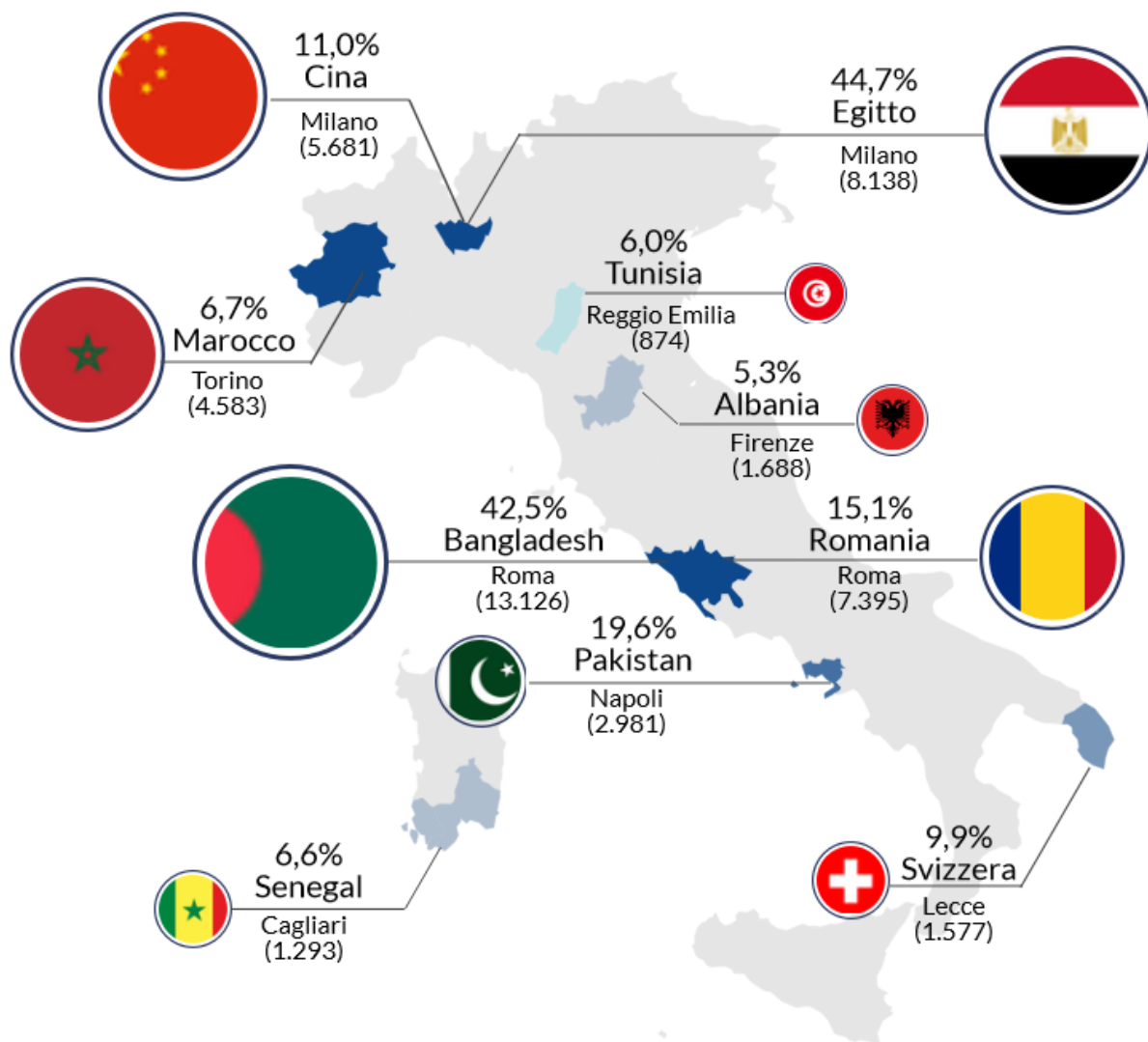
06.44285403/310

ufficiostampa@infocamere.it - www.infocamere.it

twitter.com/infocamere

Imprese individuali di stranieri in Italia

Dove si concentrano le principali nazionalità



Fonte: Unioncamere-InfoCamere, Movimprese
Valori assoluti al 30 giugno 2017

Per ulteriori informazioni:

Ufficio stampa Unioncamere

06.4704 264-287-350-370

ufficio.stampa@unioncamere.it - www.unioncamere.gov.it

twitter.com/unioncamere

Relazioni Esterne InfoCamere

06.44285403/310

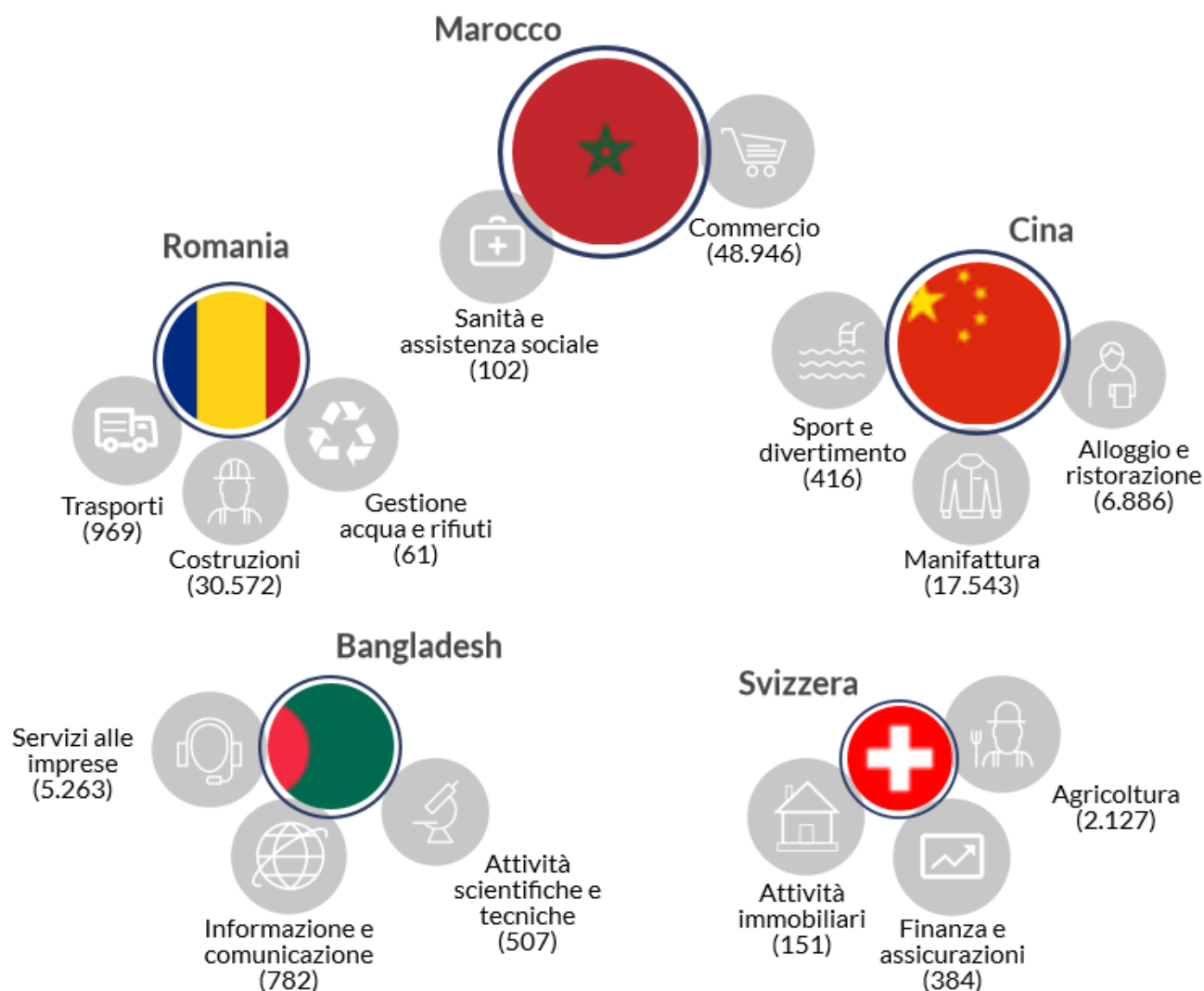
ufficiostampa@infocamere.it - www.infocamere.it

twitter.com/infocamere

Imprese individuali di stranieri in Italia

La leadership dei paesi nei principali settori dell'economia

Paese con il maggior numero di imprese individuali nel singolo settore



Fonte: Unioncamere-InfoCamere, Movimprese
Valori assoluti al 30 giugno 2017

Per ulteriori informazioni:

Ufficio stampa Unioncamere

06.4704 264-287-350-370

ufficio.stampa@unioncamere.it - www.unioncamere.gov.it

twitter.com/unioncamere

Relazioni Esterne InfoCamere

06.44285403/310

ufficiostampa@infocamere.it - www.infocamere.it

twitter.com/infocamere

IMPRESE DI STRANIERI -RRIEPILOGO DEI PRINCIPALI INDICATORI
Graduatoria provinciale per tasso di crescita nel II trimestre 2017

Provincia	Registrate al 30 giugno 2017	Saldo II trim. 2017	% straniere su totale registrate	Tasso di crescita II trim. 2017	Provincia	Registrate al 30 giugno 2017	Saldo II trim. 2017	% straniere su totale registrate	Tasso di crescita II trim. 2017
NAPOLI	21.763	573	7,5%	2,71%	FIRENZE	17.147	192	15,6%	1,13%
MACERATA	3.969	101	10,3%	2,61%	BERGAMO	9.795	108	10,3%	1,11%
AOSTA	685	17	5,4%	2,54%	FROSINONE	3.454	38	7,3%	1,11%
ASTI	2.257	47	9,5%	2,13%	VERCELLI	1.554	17	9,5%	1,11%
FERMO	1.901	39	8,9%	2,10%	PIACENZA	3.283	36	11,0%	1,11%
BOLZANO	4.013	77	6,9%	1,95%	AREZZO	3.947	43	10,4%	1,10%
L'AQUILA	2.153	41	7,1%	1,94%	LA SPEZIA	2.205	24	10,6%	1,10%
TARANTO	1.563	29	3,2%	1,90%	MANTOVA	4.514	49	11,0%	1,09%
IMPERIA	3.822	70	14,8%	1,87%	CASERTA	9.302	99	10,1%	1,08%
ISERNIA	608	11	6,6%	1,85%	ALESSANDRIA	4.076	43	9,4%	1,06%
TRAPANI	2.151	39	4,6%	1,85%	MASSA CARRARA	2.400	25	10,6%	1,05%
TERNI	1.602	29	7,4%	1,85%	RIETI	982	10	6,5%	1,03%
VERBANIA	1.019	18	7,8%	1,80%	LUCCA	4.272	43	9,9%	1,02%
MATERA	818	14	3,7%	1,75%	TERAMO	4.426	44	12,4%	1,01%
RIMINI	4.500	76	11,4%	1,72%	TRIESTE	2.583	25	15,9%	0,98%
REGGIO EMILIA	7.917	132	14,3%	1,68%	REGGIO DI	4.671	45	8,9%	0,97%
VIBO VALENTIA	729	12	5,4%	1,68%	AVELLINO	2.634	25	6,0%	0,96%
RAVENNA	4.413	73	11,2%	1,68%	MESSINA	3.785	34	6,3%	0,91%
ORISTANO	491	8	3,4%	1,66%	LECCE	7.235	65	10,0%	0,90%
TRENTO	3.575	58	6,9%	1,64%	FORLI' - CESENA	3.603	30	8,5%	0,84%
PAVIA	5.070	81	10,7%	1,63%	TREVISO	9.072	75	10,2%	0,83%
SAVONA	3.221	49	10,6%	1,54%	NOVARA	3.281	27	10,8%	0,82%
LODI	2.016	30	12,0%	1,51%	CATANZARO	3.646	29	10,7%	0,80%
GROSSETO	2.231	33	7,7%	1,50%	ROVIGO	2.478	19	9,0%	0,77%
AGRIGENTO	3.190	47	7,9%	1,49%	PRATO	9.337	71	27,7%	0,77%
TORINO	24.900	360	11,2%	1,47%	PARMA	5.016	38	10,9%	0,76%
MODENA	8.243	119	11,2%	1,46%	RAGUSA	2.442	18	6,7%	0,74%
ANCONA	4.254	61	9,2%	1,46%	ASCOLI PICENO	1.824	13	7,4%	0,72%
MILANO	53.384	760	14,2%	1,44%	BELLUNO	1.281	9	8,1%	0,71%
VENEZIA	8.370	119	10,8%	1,44%	POTENZA	1.283	9	3,4%	0,70%
MONZA E BRIANZA	7.009	99	9,5%	1,43%	BRINDISI	1.479	10	4,1%	0,68%
PESARO E URBINO	3.817	53	9,3%	1,41%	NUORO	1.482	10	5,1%	0,68%
LATINA	4.243	59	7,3%	1,40%	CAGLIARI	4.487	30	6,4%	0,67%
COMO	4.465	61	9,3%	1,39%	PADOVA	8.920	59	9,0%	0,67%
VERONA	10.773	146	11,2%	1,37%	COSENZA	4.555	29	6,7%	0,64%
PERUGIA	6.554	87	9,0%	1,34%	ENNA	630	4	4,3%	0,64%
CAMPOBASSO	1.519	20	5,8%	1,34%	LIVORNO	3.564	22	10,8%	0,62%
CALTANISSETTA	1.215	16	4,8%	1,34%	CHIETI	3.244	19	7,2%	0,59%
CATANIA	4.845	63	4,8%	1,32%	UDINE	5.059	29	10,1%	0,58%
VARESE	7.175	93	10,1%	1,31%	CREMONA	3.185	18	10,8%	0,57%
FERRARA	3.011	39	8,4%	1,31%	BIELLA	1.070	6	5,9%	0,56%
BENEVENTO	1.558	20	4,4%	1,30%	SALERNO	7.544	40	6,3%	0,53%
ROMA	64.443	819	13,2%	1,29%	LECCO	1.896	10	7,2%	0,53%
FOGGIA	2.998	38	4,1%	1,28%	VICENZA	7.275	37	8,8%	0,51%
BRESCIA	13.262	168	11,1%	1,28%	SIENA	2.274	11	7,9%	0,48%
VITERBO	2.559	32	6,8%	1,27%	CROTONE	954	4	5,4%	0,42%
CUNEO	4.035	50	5,8%	1,25%	PORDENONE	2.815	10	10,7%	0,36%
PISTOIA	3.691	45	11,2%	1,23%	SASSARI	3.857	6	6,9%	0,15%
PISA	5.444	65	12,4%	1,21%	BARI	5.533	6	3,7%	0,11%
GENOVA	10.965	130	12,8%	1,20%	GORIZIA	1.354	-1	12,9%	-0,07%
SONDRIO	842	10	5,6%	1,20%	PESCARA	3.842	-6	10,5%	-0,16%
SIRACUSA	1.908	22	5,0%	1,17%	PALERMO	7.475	-315	7,8%	-4,05%
BOLOGNA	11.122	126	11,6%	1,14%	ITALIA	580.303	6.725	9,5%	1,17%

Fonte: Unioncamere-InfoCamere, Movimprese
Per ulteriori informazioni:
Ufficio stampa Unioncamere

06.4704 264-287-350-370

ufficio.stampa@unioncamere.it - www.unioncamere.gov.it
twitter.com/unioncamere
Relazioni Esterne InfoCamere

06.44285403/310

ufficiostampa@infocamere.it - www.infocamere.it
twitter.com/infocamere