

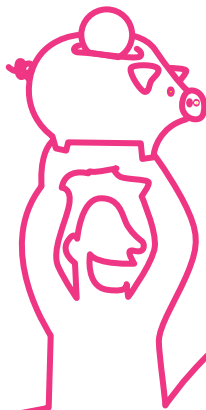
PROVVIDENZE

2014

# AIUTI ECONOMICI ALLE LAVORATRICI E LAVORATORI DEL'ARTIGIANATO LOMBARDO

Anche per il 2014 abbiamo raggiunto un'accordo per erogare tramite l'E.L.B.A. provvidenze a favore delle lavoratrici e lavoratori dell'artigianato lombardo.





# AIUTI ECONOMICI

L'E.L.B.A. (Ente Lombardo Bilaterale dell'Artigianato) è un ente bilaterale partecipato dal sindacato e dai rappresentanti delle aziende, un sistema composto da 42.000 imprese e 160.000 dipendenti. Un ente che eroga a domanda aiuti economici a favore dei lavoratori (provvidenze). Per maggiori informazioni contatta i rappresentanti sindacali CISL dell'artigianato (RSB rappresentati sindacali di bacino) che ti aiuteranno a chiedere questi concreti sostegni, oppure puoi vedere [www.lombardia.cisl.it/artigianato](http://www.lombardia.cisl.it/artigianato) oppure [www.elba.lombardia.it](http://www.elba.lombardia.it)

## SEI DISOCCUPATO? SEI STATO LICENZIATO?

Se sei licenziato dal 1 gennaio 2014, puoi ottenere alla fine del trattamento di disoccupazione e di mobilità **700 €** mensili (per tre mesi) se eri assunto a tempo indeterminato, **500 €** mensili (per tre mesi) per i lavoratori assunti come apprendisti.

Provvidenza: IDM - INTERVENTI PER LA DISOCCUPAZIONE

## SEI UN'APPRENDISTA?

Agli apprendisti che conseguono la qualifica, al termine del percorso formativo, viene erogato un contributo di **400 €**.

Provvidenza: CQA - CONFERMA IN QUALIFICA APPRENDISTATO

## È MOLTO CHE LAVORI NELL'AZIENDA ARTIGIANA?

L'ente eroga un contributo di **170 €** a favore del lavoratore che ha maturato una anzianità di servizio superiore a 14 anni presso la stessa azienda, tale contributo sarà concesso al lavoratore una sola volta per biennio. Lo stesso lavoratore al raggiungimento dei 20 anni di anzianità avrà diritto a **200 €**.

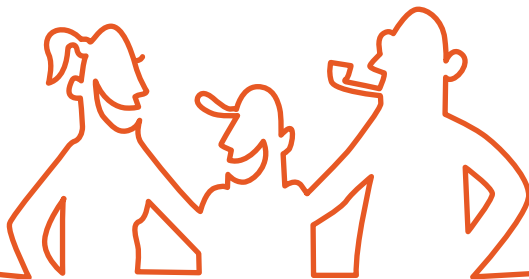
Provvidenza: APA - ANZIANITÀ PROFESSIONALE AZIENDALE

## E SE SEI IN CASSA INTEGRAZIONE?

L'ente eroga **150 €** mensili (fino a 2 mesi nel corso dell'anno) per ogni dipendente nucleo familiare, per i lavoratori in cassa integrazione in deroga che in ogni mese solare hanno perso almeno 110 ore di lavoro.

Provvidenza: SAR - SOSTEGNO AL REDDITO

*Il lavoratore per avere i contributi deve fare domanda*



# AIUTI PER LA FAMIGLIA

## HAI UN FIGLIO/A ALL'ASILO NIDO?

Una volta all'anno ai lavoratori che hanno figli (da zero a tre anni) all'asilo nido (pubblico o privato) viene riconosciuto:

**500 €** per le famiglie monoparentali

**350 €** per le altre famiglie.

Provvidenza: RAN - RETTE PER ASILI NIDO

## TI PRENDI CURA DEI TUOI FIGLI? (CONCEDO FACOLTATIVO MATERNITÀ/PATERNITÀ)

Per i lavoratori che usufruiscono dei congedi parentali, l'ente eroga un contributo di **200 €** mensili fino ad un massimo di sei mesi anche non consecutivi (il mese di astensione è da intendersi come un periodo di 30 giorni consecutivi)

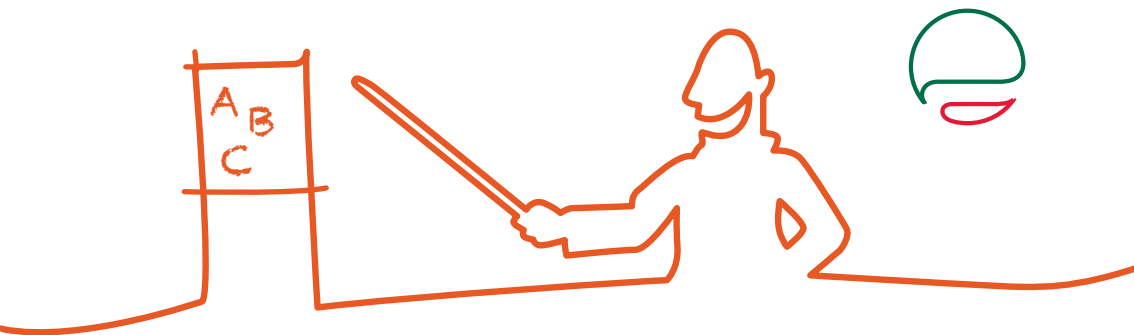
Provvidenza: CCP - CONTRIBUTO CONGEDO PARENTALE

## HAI FIGLI CHE VANNO A SCUOLA E SI DIPLOMANO?

Ai dipendenti, i cui figli nell'anno scolastico 2013/2014 hanno conseguito un titolo di studio quinquennale di scuola media superiore o di qualificazione professionale, viene riconosciuto un contributo di **300 €**.

Provvidenza: SCO - CONTRIBUTO ALLA SCOLARITÀ

*Il lavoratore per avere i contributi deve fare domanda*



### SEI UN LAVORATORE STUDENTE?

Al conseguimento del titolo di studio ai lavoratori studenti l'ente eroga un contributo a secondo del titolo conseguito.

**250 €** per corsi triennali, **400 €** per diplomi di scuola secondaria, **500 €** per corsi o diplomi di laurea.

Provvidenza: BDS - BORSE DI STUDIO

*Il lavoratore per avere i contributi deve fare domanda*

## INFORMAZIONI

consulta il sito  
[www.lombardia.cisl.it/artigianato](http://www.lombardia.cisl.it/artigianato)

In Lombardia i sindacalisti della CISL possono aiutarti a trovare risposte a tante domande, e a farti dare le provvidenze che in questo opuscolo abbiamo brevemente accennato. Nei territori trovi i rappresentanti sindacali di bacino (RSB) e i rappresentanti sindacali per la sicurezza (RLST) nonché gli operatori sindacali delle diverse categorie.

Ecco alcuni telefoni dove puoi trovare un primo contatto:

<b>BERGAMO</b>	035 324111	<b>MANTOVA</b>	0376 352211
<b>BRESCIA</b>	030 3844511	<b>MILANO</b>	02 205251
<b>COMO</b>	031 296111	<b>MONZA</b>	039 23991
<b>CREMONA</b>	0372 596802	<b>PAVIA</b>	0382 538180
<b>LECCO</b>	0341 275555	<b>SONDRIO</b>	0342 527811
<b>LEGNANOMAGENTA</b>	0331 926911	<b>VALLECAMONICA</b>	0364 531506
<b>LODI</b>	0371 59101	<b>VARESE</b>	0332 283654





**FORMAZIONE**

**FONDARTIGIANATO**

### **UN'ACCORDO PER LA FORMAZIONE**

Nel 2003 le organizzazioni imprenditoriali dell'artigianato (Confartigianato, Cna, Casartigiani, Claa) e le organizzazioni sindacali CGIL CISL UIL hanno costituito un Fondo interprofessionale per la formazione continua dei lavoratori delle aziende artigiane.

### **NON CI SONO COSTI AGGIUNTIVI**

Il Fondo si chiama FONDARTIGIANATO, è finanziato dallo 0,30% che le imprese versano all'INPS, attenzione non è un onere aggiuntivo è una quota prevista già dal 1978, con la costituzione del Fondo si è scelto di destinare in modo preciso le risorse per la formazione dei lavoratori. L'impresa aderisce al Fondo in modo volontario comunicando all'INPS la propria scelta indicando solo un codice specifico (FART).

### **QUALCHE NUMERO**

Dal 2004 a marzo 2012, Fondartigianato ha finanziato con circa 133 milioni di euro più di 4.000 progetti formativi, per la sola Lombardia sono stati erogati 18 milioni di euro per più di 600 progetti coinvolgendo 15.000 lavoratori di 2.500 aziende.

### **PIÙ COMPETENZE PIÙ COMPETITIVITÀ**

Le aziende che aderiscono a Fondartigianato, possono da subito usufruire degli interventi di formazione per i propri dipendenti, non viene richiesto un'accumulo di risorse per accedere ai finanziamenti.

Fondartigianato ha il compito di finanziare progetti di formazione continua finalizzati a migliorare le competenze dei lavoratori e consentire quindi, anche l'aumento di competitività dell'impresa.

Sul sito [www.fondartigianato.it](http://www.fondartigianato.it) si trovano molte altre utili informazioni, tra cui gli indirizzi e i contatti di tutte le sedi regionali di Fondartigianato

**f = s + !**

 **FOND***art*IGIANATO

IL FUTURO  
È SAPERNE  
DI PIÙ!